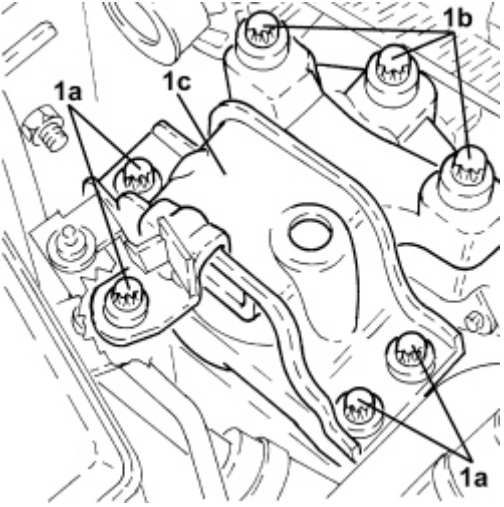
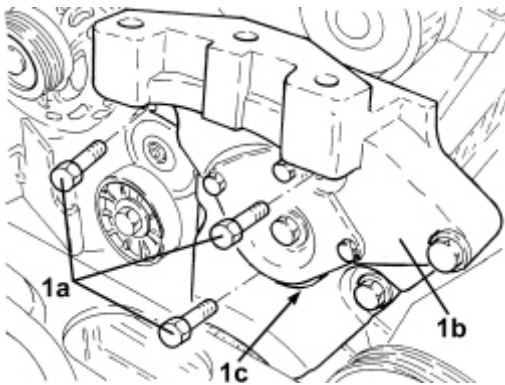


## CINGHIA COMANDO DISTRIBUZIONE SMONTAGGIO E MONTAGGIO PER MESSA IN FASE DISTRIBUZIONE O SOSTITUZIONE

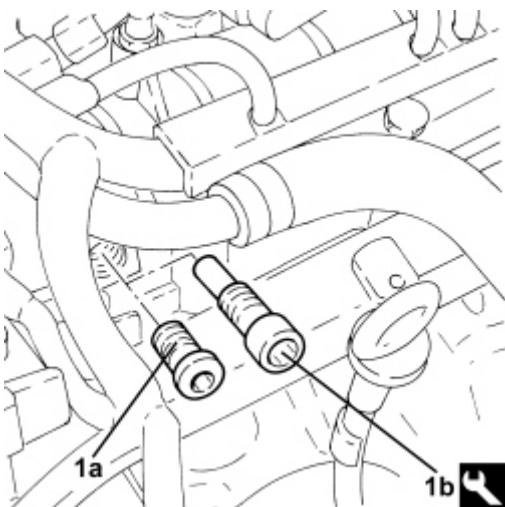
	<p>Posizionare la vettura sul ponte.</p> <p>Smontare:</p> <ul style="list-style-type: none"><li>- Coperchio insonorizzante.</li><li>- Tubazione entrata aria al turbocompressore.</li><li>- Tubo asta livello olio motore.</li></ul> <p>Svitare le viti e togliere il coperchio di protezione del comando distribuzione.</p>
	<p>Smontare:</p> <ul style="list-style-type: none"><li>- Ruota anteriore destra.</li><li>- Protezione parapolvere vano motore e passaruota anteriore destro.</li><li>- Staffa di fissaggio telaio alla scocca.</li><li>- Cinghia unica comando organi motore.</li><li>- Puleggia dei servizi su angolo motore.</li></ul> <p>Posizionare un martinetto idraulico sotto alla coppa del basamento motore.</p> <p>Svitare le viti (1a), (1b) e togliere il tassello elastico del supporto anteriore lato distribuzione gruppo motopropulsore (1c).</p>



Svitare le viti (1a) e togliere il supporto rigido lato distribuzione gruppo motopropulsore (1b) completo di tenditore fisso (1c).

Allentare la vite di fissaggio del tenditore mobile comando distribuzione.  
 Scalzare e togliere la cinghia comando distribuzione.

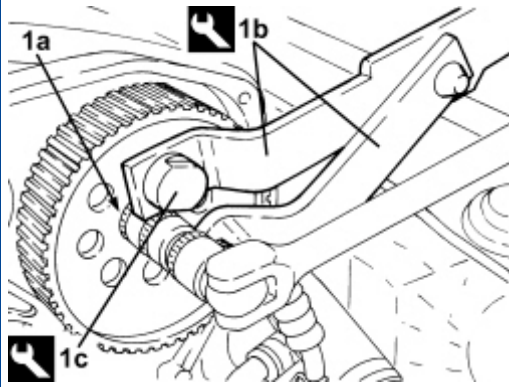
### Procedure di montaggio



Levare il tappo (1a) e montare la dima lato albero distribuzione scarico (1b).

Attrezzo	Denominazione	Funzione	Validità
1870896900	Dima	Messa in fase motore	1.9 JTD 16V

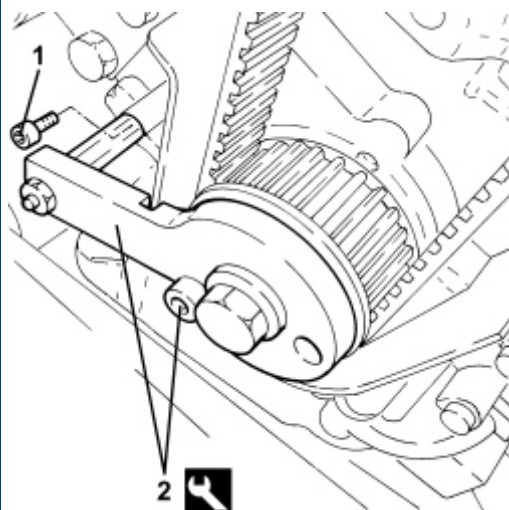
Montare solo la dima lato albero distribuzione scarico perché la sede di quella lato aspirazione non è accessibile.



Allentare la vite (1a) di fissaggio puleggia comando albero distribuzione lato scarico utilizzando gli attrezzi (1b) e (1c) come anticoppia.

Attrezzo	Denominazione	Funzione	Validità
1870815000	Anticoppia	Svitare/serrare vite fissaggio puleggia dentata condotta distribuzione	1.9 JTD 16V
		Svitare/serrare dado fissaggio semialbero anteriore a mozzo ruota	1.9 JTD 8V

Attrezzo	Denominazione	Funzione	Validità
1870836000	Pioli	Svitare/serrare vite fissaggio puleggia dentata condotta distribuzione	1.9 JTD 16V
			1.9 JTD 8V



Svitare la vite del coperchio anteriore basamento indicata nel disegno (1).

Montare provvisoriamente la cinghia comando distribuzione sulla puleggia di comando.

Montare l'attrezzo e bloccarlo con la vite calibrata (2).

Per consentire l'inserimento del grano di centraggio sulla puleggia comando cinghia distribuzione con il foro sull'attrezzo, ruotare l'albero motore con piccoli spostamenti.

Attrezzo	Denominazione	Funzione	Validità
2000003000	Dima	Messa in fase motore	1.9 JTD 16V
			1.9 JTD 8V

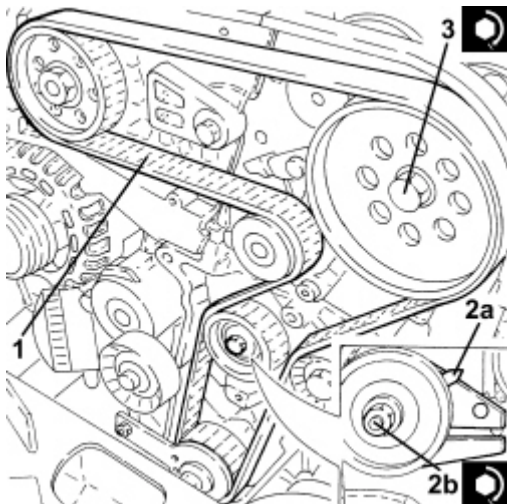
Calzare completamente la cinghia comando distribuzione cercando di far coincidere i riferimenti gialli presenti sulla stessa con le tacche presenti sulle pulegge (1).

Fare leva con un cacciavite sul braccio del tenditore fino a portare l'indice (2a) del tenditore in posizione di massimo tensionamento ed in questa posizione bloccare la vite (2b) del tenditore alla coppia prescritta.

Componente	Fissaggio	Ø	Valore (daNm)	Validità
Tenditore mobile del comando distribuzione	Vite	M8	2.3 ÷ 2.8	1.9 JTD 16v 1.9 JTD 8v

Bloccare la vite di fissaggio puleggia comando albero distribuzione lato scarico alla coppia prescritta utilizzando l'attrezzo come anticoppia (3).

Componente	Fissaggio	Ø	Valore (daNm)	Validità
Puleggia dentata condotta	Vite	M12	(lato albero distribuzione) 2.9 ÷ 3.2 + 40°	1.9 JTD 16v 1.9 JTD 8v



Attrezzo	Denominazione	Funzione	Validità
1870815000	Anticoppia	Svitare/bloccare vite fissaggio puleggia dentata condotta distribuzione	1.9 JTD 16V
		Svitare/bloccare dado fissaggio semialbero anteriore a mozzo ruota	1.9 JTD 8V

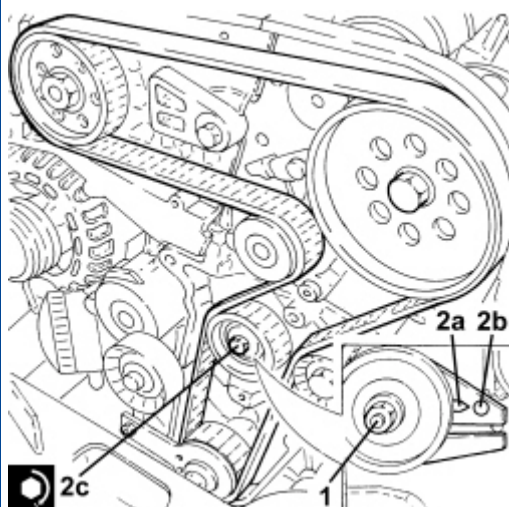
Attrezzo	Denominazione	Funzione	Validità
1870836000	Pioli	Svitare/bloccare vite fissaggio puleggia dentata condotta distribuzione	1.9 JTD 16V 1.9 JTD 8V

Togliere gli attrezzi di messa in fase

Attrezzo	Denominazione	Funzione	Validità
1870896900	Dima	Messa in fase motore	1.9 JTD 16V

Togliere la dima lato albero distribuzione scarico in quanto quella lato aspirazione non è stata montata.

Attrezzo	Denominazione	Funzione	Validità
2000003000	Dima	Messa in fase motore	1.9 JTD 16V 1.9 JTD 8V



Far compiere due giri all'albero motore.

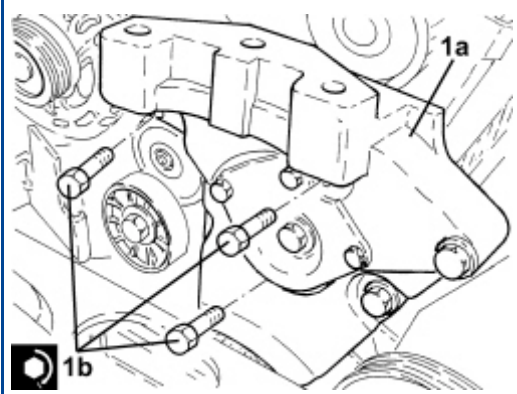
Allentare il dado di fissaggio tenditore mobile distribuzione (1).

Fare leva con un cacciavite sul braccio del tenditore fino a portare l'indice (2a) del tenditore in corrispondenza del foro di riferimento (2b) ed in questa posizione bloccare la vite (2c) del tenditore alla coppia prescritta.

Componente	Fissaggio	Ø	Valore (daNm)	Validità
Tenditore mobile del comando distribuzione	Vite	M8	2.3 ÷ 2.8	1.9 JTD 16v 1.9 JTD 8v

Controllare che la fasatura sia corretta rimontando gli attrezzi di messa in fase.

Montare solo la dima lato albero distribuzione scarico perché la sede di quella lato aspirazione non è accessibile.

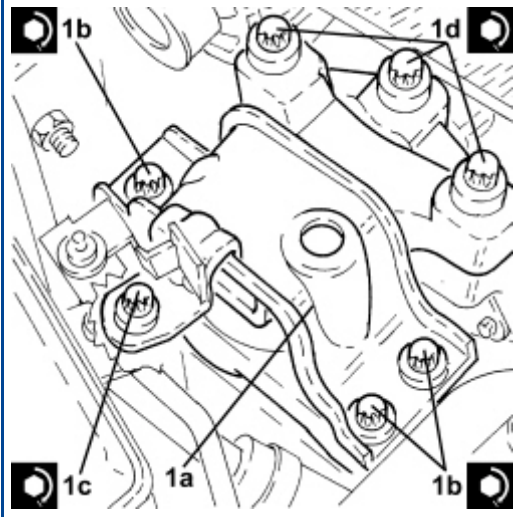


Bloccare la vite del coperchio anteriore basamento rimossa in precedenza.

Avvitare il tappo sulla testa cilindri superiore per il montaggio dell'attrezzo di fasatura lato scarico.

Rimettere nella sua sede il supporto rigido lato distribuzione gruppo motopropulsore (1a) e bloccarlo con le viti (1b) alla coppia prescritta.

Componente	Fissaggio	Ø	Valore (daNm)	Validità
Supporto rigido del gruppo motopropulsore lato distribuzione	Vite	M10	(lato basamento motore) 4.5 ÷ 5.5	1.9 JTD 8v 1.9 JTD 16v



Rimettere nella sua sede il tassello elastico del supporto anteriore lato distribuzione gruppo motopropulsore (1a) e bloccarlo con le viti (1b), il dado (1c) e le viti (1d) alla coppia prescritta.

Componente	Fissaggio	Ø	Valore (daNm)	Validità
Tassello elastico del supporto rigido gruppo motopropulsore e lato distribuzione	Vite	M10	(lato scocca) 5.0 ÷ 6.0	

Componente	Fissaggio	Ø	Valore (daNm)	Validità
Tassello elastico del supporto rigido gruppo motopropulsore lato distribuzione	Dado	M10	(lato scocca) 5.0 ÷ 6.0	

Componente	Fissaggio	Ø	Valore (daNm)	Validità
Tassello elastico del supporto rigido gruppo motopropulsore lato distribuzione	Vite	M10	(lato supporto rigido) 5.0 ÷ 6.0	2.2 1.9 JTD 16v 1.9 JTD 8v

Togliere il martinetto idraulico da sotto alla coppa del basamento motore.

Rimettere nella sua sede il coperchio di protezione del comando distribuzione e bloccarlo con le relative viti.

Rimontare i componenti smontati in precedenza.

Togliere la vettura dal ponte.